

Integration der Verfügbarkeitsrecherche mit SFX in EndNote

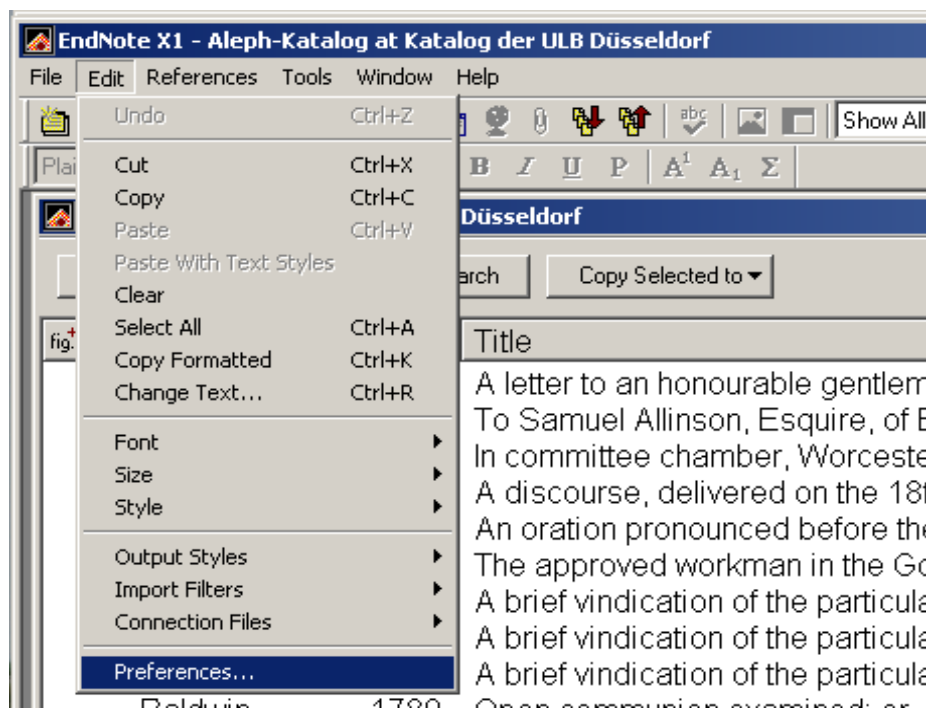
Hinweis: Nur aus dem Netz der HHU nutzbar! Für externe Zugriffe wird der VPN-Client benötigt.

Möchten Sie wissen, ob die Zeitschriftenaufsätze, deren Referenzen Sie bei der Suche aus EndNote in einer externen Datenbank, z. B. *PubMed*, gefunden haben, elektronisch oder gedruckt in der Bibliothek verfügbar sind? Oder möchten Sie dies für bereits in Ihrer EndNote-Datenbank gespeicherte Referenzen erfahren?

Endnote bietet die Möglichkeit dies über den OpenURL-Mechanismus komfortabel abzuprüfen. Dabei werden die bibliographischen Daten des Eintrags einer Endnote-Datenbank an einen speziellen Webserver - genannt Link Resolver - geschickt. Standardmäßig verbindet Endnote mit ISI Demonstration Link Resolver (1Cate). Um die Bestände der Bibliothek zu prüfen, muss unser "SFX"-Service in EndNote eingebunden werden:

Notwendige Einstellungen im Programm

1. Starten Sie EndNote
2. Wählen Sie Edit / Preferences (siehe Grafik)

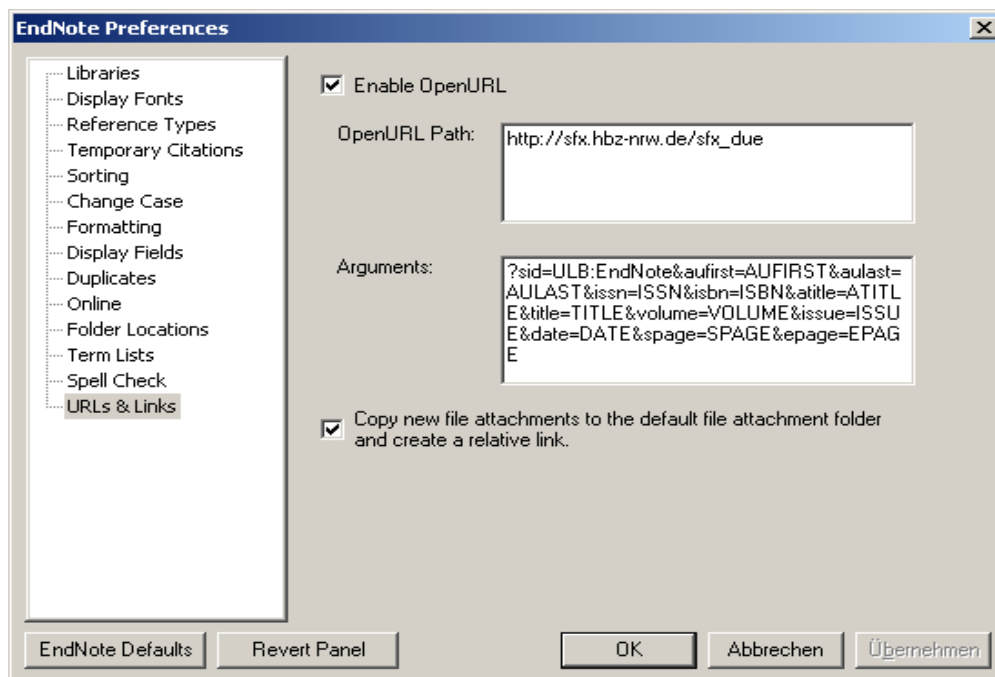


3. Klicken Sie im linken Fenster auf URLs & Links. Überprüfen Sie, ob die Checkbox Enable OpenURL im rechten oberen Fenster aktiviert ist und aktivieren Sie diese gegebenenfalls.

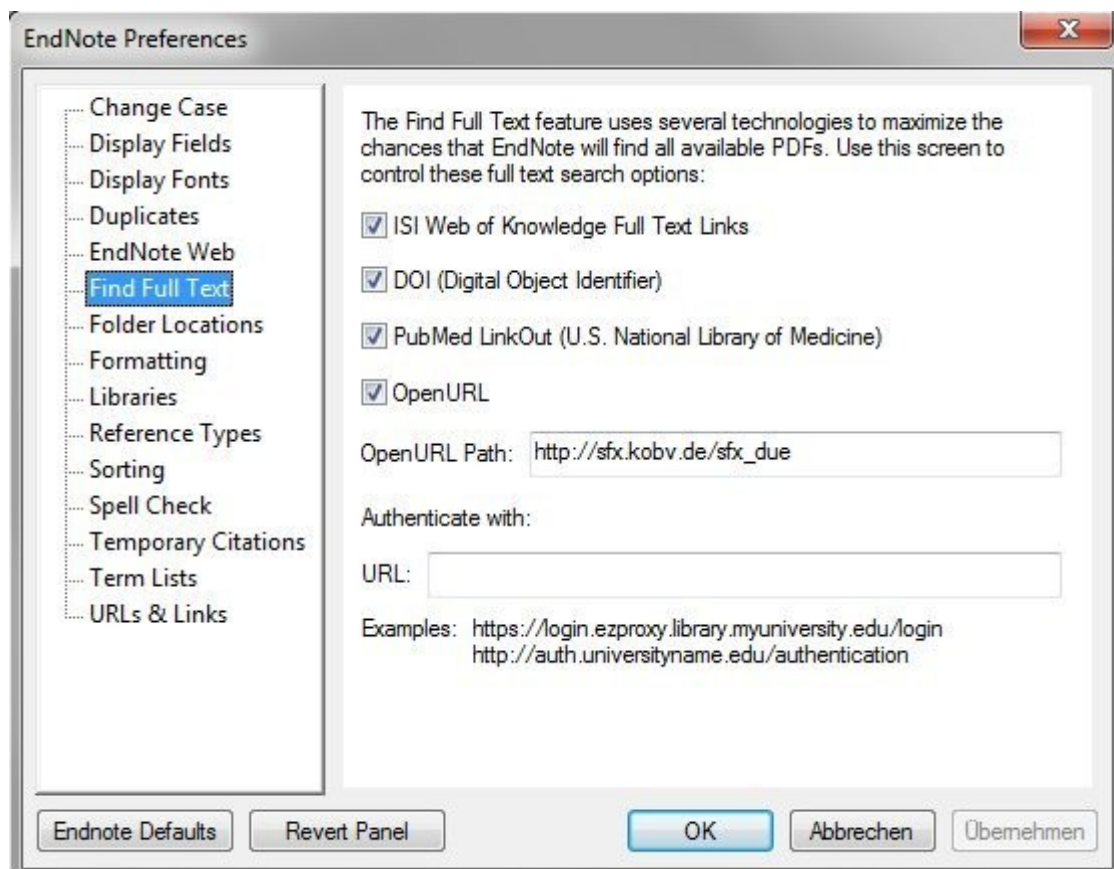
Löschen Sie im Feld OpenURL Path eine eventuell vorhandene URL zum Standard-Linkresolver und tragen Sie dort folgende URL ein: http://sfx.hbz-nrw.de/sfx_due

Unter ‚Arguments‘ tragen Sie bitte Folgendes ein:

?sid=ULB:EndNote&aufirst=AUFIRST&aulast=AULAST&issn=ISSN&isbn=ISBN&atitle=ATITLE&title=TITLE&volume=VOLUME&issue=ISSUE&date=DATE&spage=SPAGE&epage=EPAGE



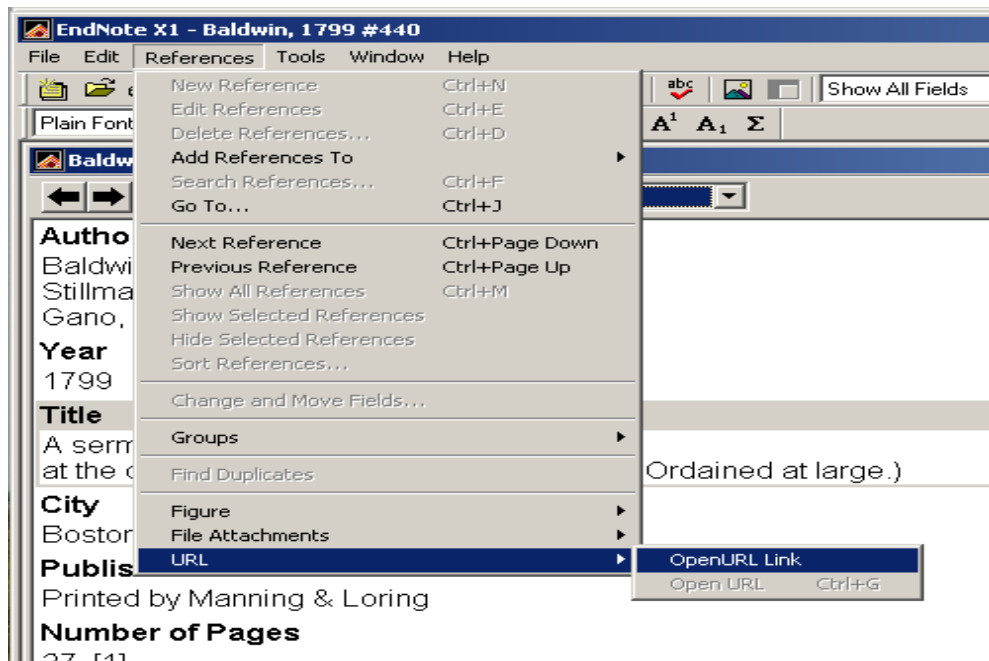
Für Nutzer der EndNote Version X5 sieht die Einstellungsseite folgendermaßen aus:



Damit haben Sie die notwendigen Einstellungen getätigt.

So nutzen Sie den neuen Dienst

Öffnen Sie nun die Referenz eines Zeitschriftenartikels oder der Trefferliste Ihrer Suche aus EndNote in einer externen Datenbank (Detailansicht) und gehen Sie auf References / URL / OpenURL Link (siehe Grafik).



EndNote sendet eine Anfrage an den "SFX"-Service. Die Ergebnisse der Anfrage werden in einem neuen Fenster dargestellt, siehe Seite zum "SFX"-Service.

URL: <http://www.ub.uni-duesseldorf.de/home/ebib/datenbanken/sfx>